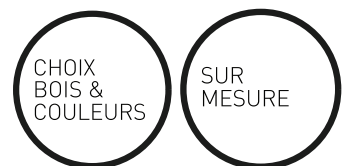




MÉRIDIEN + ILLICO

DESIGN

VINCENT CLOUTIER (méridien) ET MICHEL FORTIER (illico)
Système d'étagère en bois massif. Modules et options de rangement adaptables. \ Shelving unit system made of solid wood. Adaptable in dimensions and storage options.



INTER VERSION

\ Configurations Illico



Configuration 1

Ensemble de tablette laquée fini mat avec supports sur coulisseau pour tablettes de bois. Dimensions et finis variables.



Configuration 2

Panneau télé (MED-A8) avec caissons à porte abattante vitrée (MED-A3TDV).
Laque fini mat. Dimensions et finis variables.

INTER VERSION

\ Configurations Illico



Configuration 3

Caisson à porte coulissante en verre (MED-A11PCV), tablette avec supports sur coulisseaux pour rablettes de bois et tablette avec tiroir clavier (MED-A15).
Dimensions et finis variables.



Configuration 4

Caisson à porte coulissante en verre (MED-A11PCV), tablettes avec supports sur coulisseaux pour tablettes de bois et caisson 2 tiroirs (MED-A3DT).
Présenté avec table de travail et tablettes sur-mesures. Dimensions et finis variables.

INTER VERSION

\ Configurations Illico



Configuration 5

Tablettes de bois laqué avec supports sur coulisseaux, caisson à porte abattante (MED-A10B), Panneau de télévision (MED-A8) et caisson avec porte à battant en verre et tiroir (MED-A3TD).
Présenté avec caisson à 2 portes sur-mesures. Finis et dimensions variables.



Configuration 6

Configuration de bureau avec tablette à tiroir clavier (MED-A15) et ensemble de tablettes et armoires rangement sur-mesures. Finis et dimensions variables.

INTER VERSION

\ Configurations Illico



Configuration 7

Colonne pivotante (IL-IP4) et tablette en bois sur support à coulisseau.



Configuration 8

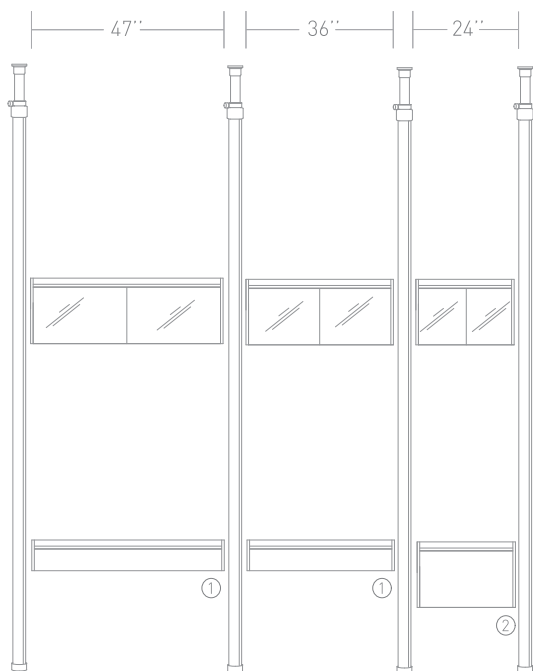
Ensemble travail sur-mesures, avec éclairage intégré.

IN
TER
\ER
SION

\ Caissons et tablettes
“Méridien”

INTER VERSION

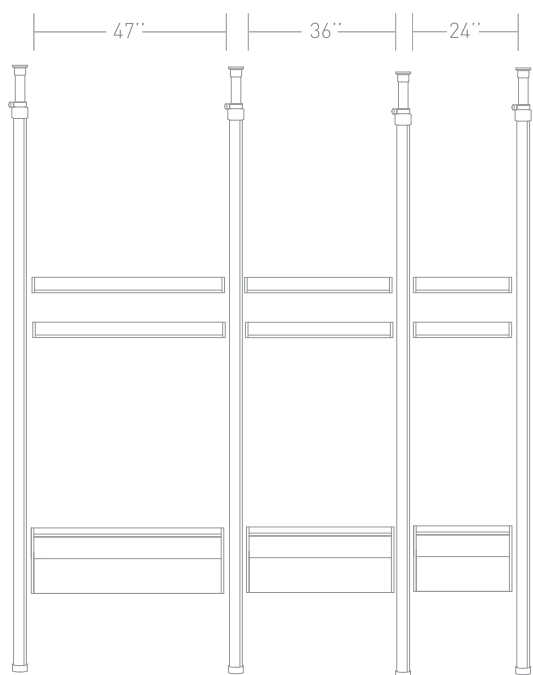
\ Caissons et modules



MED-A11PCV : Caisson à 2 portes coulissantes vitrées
Profondeurs: 16" ou 23"
Hauteur: 12 1/2"

① MED-A1T : Caisson 1 tiroir
Disponible dans toutes les largeurs standards (24", 36", 47")
Profondeurs: 16" ou 23"
Hauteur: 12 1/3"

② MED-A3TC : Caisson avec 1 tiroir classeur
Disponible dans toutes les largeurs standards (24", 36", 47")
Profondeurs: 16" ou 23"
Hauteur: 17 3/4"

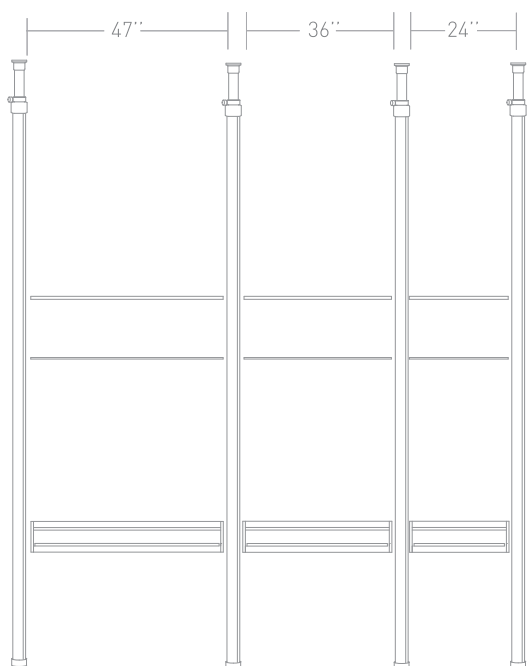


MED-A12 B ou V :Tablette avec fond en bois (B) ou en verre (V)
Profondeurs: 16" ou 23"
Hauteur: 3 3/4"

MED-A3DT : Caisson 2 tiroirs
Profondeurs: 16" ou 23"
Hauteur: 17 3/4"

INTER VERSION

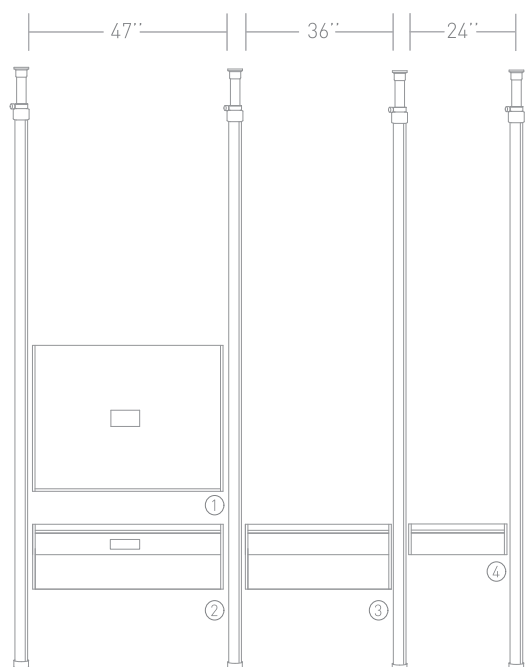
\ Caissons et modules



Tablettes de bois - informez vous sur nos options

Tablettes de verre - informez vous sur nos options

MED-A15 : Tablette avec tiroir clavier
Profondeurs: 16" ou 23"
Hauteur: 9 1/8"



① MED-A8 : Panneau pour télévision
Profondeur: 3"
Hauteur: 36"
Disponible également en largeur de 60"

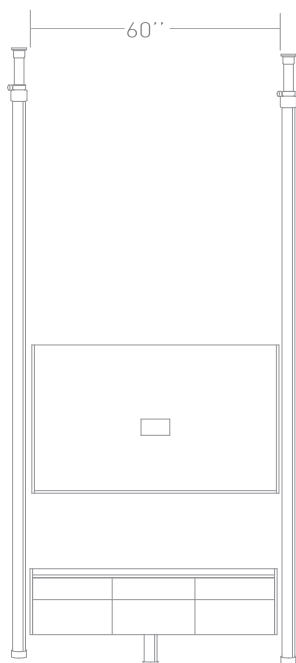
② MED-A3T : Caisson avec
espace vide et trou passe-fils, et tiroir
Largeurs standards (47", 36", 24")
Profondeurs: 16" ou 23"
Hauteur: 12 1/2"

③ MED-A3TD : Caisson avec
porte à battant en bois (B) ou
verre (V), et tiroir
Largeurs standards (47", 36", 24")
Profondeurs: 16" ou 23"
Hauteur: 12 1/2"

④ MED-A10B : Caisson avec
porte abattante vers le haut
Largeurs standards (47", 36", 24")
Profondeurs: 16" ou 23"
Hauteur: 12 1/2"

INTER VERSION

\ Caissons et modules



MED-A8 : Panneau pour télévision
Profondeur: 3"
Hauteur: 36"
Disponible également en largeur de 47"

MED-A13 : Meuble télé avec 1 tiroir, 2 portes, 1 patte
Profondeurs: 16" ou 23"
Hauteur: 17 3/4"



MED-A7P ou PV : Armoire caisson avec porte en bois (P) ou porte vitrée (PV), incluant 5 tablettes ajustables en bois ou en verre. Option éclairage disponible.
Profondeurs: 16" ou 23"
Hauteur: 71"

IN
TER
\ER
SION

\ Quincaillerie “Illico”

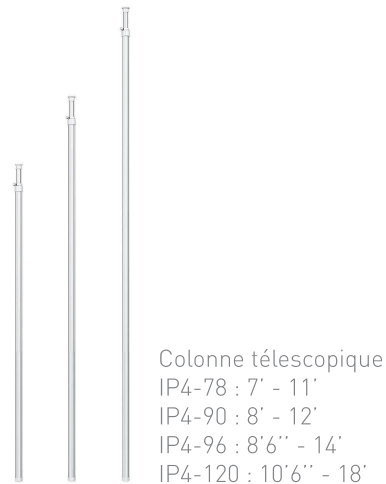
\ Poteaux et fixations pour plafond et sol



Colonne autoportante
 IF4-78S : 6'6"
 IF4-96S : 8'
 IF4-120S : 10'



Colonne murale
 (fixation au mur)
 IW4-78 : 6'6"
 IW4-96 : 8'
 IW4-120 : 10'



Colonne télescopique
 IP4-78 : 7' - 11'
 IP4-90 : 8' - 12'
 IP4-96 : 8'6" - 14'
 IP4-120 : 10'6" - 18'



Fixation pour plafond,
 inclus avec chaque
 colonne télescopique
 IL-02



Fixation sur coulisseau
 pour colonne murale
 IL-1500 : 8 1/2"
 IL-1501 : 9 1/2"



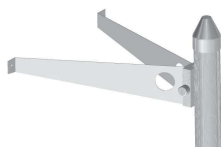
Fixation pour plafond
 suspendu
 IL-03



Fixation pivotante
 pour toit à angle
 IL-05



Fixation pour
 toit à angle
 IL-04



Fixation en "V" sur coulisseau
 pour colonne murale
 IL-1407 : 7 3/4"
 IL-1410 : 10 3/4"
 IL-1413 : 13 3/4"



Anneau de fixation
 pour plafond
 IL-40 : 1 1/2"

\ Supports pour caissons et tablettes de bois



Fixation sur coulisseau pour tablette de bois
IL-V5 : 1 1/2"



Support sur coulisseau pour tablette de bois
IL-1109W : 9"
IL-1114W : 14"



Support sur coulisseau pour tablette de bois
IL-1118W : 18"



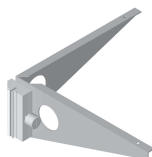
Support sur coulisseau pour tablette de bois
IL-3601W



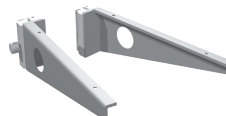
Support latéral pour caisson de bois
IL-01 : 3"
IL-011 : 1 1/2"



Support sur coulisseau pour plateau de bois rond
IL-1209W : 9"
IL-1214W : 14"



Support sur coulisseau pour tablette de bois en coin
IL-1245W

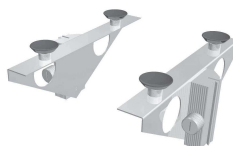


Support à projection sur coulisseau pour tablette de bois
IL-1111W : 11"

\ Supports pour tablettes de verre



Fixation sur coulisseau pour tablette de verre
IL-V5G : 1 1/2"



Support sur coulisseau pour tablette de verre
IL-1109G : 9"
IL-1114G : 14"



Support sur coulisseau pour tablette de verre
IL-1118G : 18"



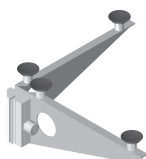
Support sur coulisseau pour tablette de verre
IL-3601G



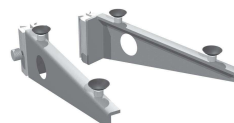
Coulisseau pour tablette de verre
IL-014 : 1 1/2"



Support sur coulisseau pour plateau de verre rond
IL-1209G : 9"
IL-1214G : 14"

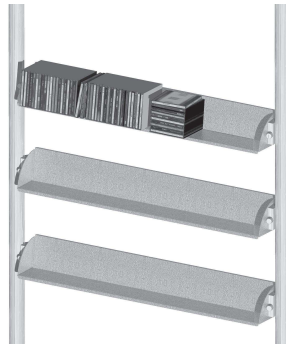


Support sur coulisseau pour tablette de verre en coin
IL-1245G



Support à projection sur coulisseau pour tablette de verre
IL-1111G : 11"

\ Bureau de travail et espaces multimédia



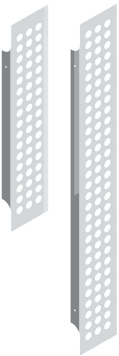
Paire de supports pour
tablette de bois
IL-1109W (supports 9")
IL-1109W14 (supports 14")



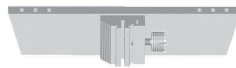
Colonne pivotante
IP4-78P : 7' - 11'
IP4-96P : 8'6" - 14'
IP4-120P : 10'6" - 18"

Tablette télé (Espace tv = 25")
IL-TV2620 : 26" x 20"

Tablette magnétoscope
(Espace magnétoscope 4 1/2")
IL-V1814 : 16 1/2" x 14"



Grilles cache-fil
IL-CF2: 21 1/2"
IL-CF1 : 34 1/2"



Support sur coulisseau pour
enseigne ou panneau vertical
IL-04



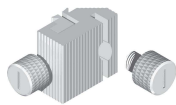
Anneau de finition pour
tablette trouée
IL-001



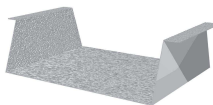
Tuteur pour fils
(2 coulisseaux
inclus)
IL-39



Supports pour plateau de
travail en bois
IL-029W : 29" H



Coulisseau
passe-fil
IL-012 : 1 1/2"



Tablette de métal pour
magnétoscope
IL-VCR : 18" x 14" x 5"

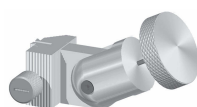


Patte pour plateau de
travail en verre
IL-029G : 29" H

\ Besoins spécifiques



Chandelier
IL-08

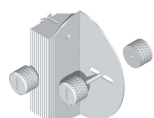


Fixation sur coulisseau
pour tablette à dépliant
IL-019 : 1 1/2"



Support sur coulisseau
pour tablette pivotante
IL-017

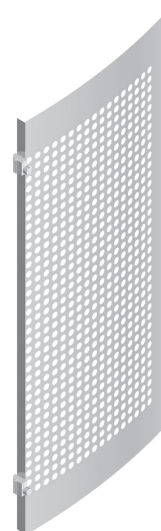
\ Supports pour diviseurs d'espaces



Support sur coulisseau
pour panneau de bois
IL-3401



Attache pour
panneau courbé
IL-V3



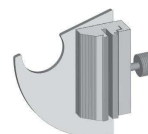
Panneau courbé
sur coulisseaux (2 coulisseaux
inclus)
IL-P2348 : 23'' x 48''



Support de coin sur coulisseau
pour panneau de verre
IL-3501 : 1/4'' (6mm)
IL-3501 : 3/8'' (10mm)
IL-3501 : 1/2'' (12mm)
IL-3501 : 5/8'' (16mm)



Support de coin sur coulisseau
pour panneau de verre
IL-3601 : 1/4'' (6mm)
IL-3601 : 3/8'' (10mm)
IL-3601 : 1/2'' (12mm)
IL-3601 : 5/8'' (16mm)



Supports pour
tablette de bois
IL-1109W (supports 9'')
IL-1109W14 (supports 14'')



Fixation sur coulisseau
pour panneau de verre 1/2'' ou
panneau de bois 11/16''
IL-V4 : 3''